

DVI Parrot

Presentando el software Parrot Trainer



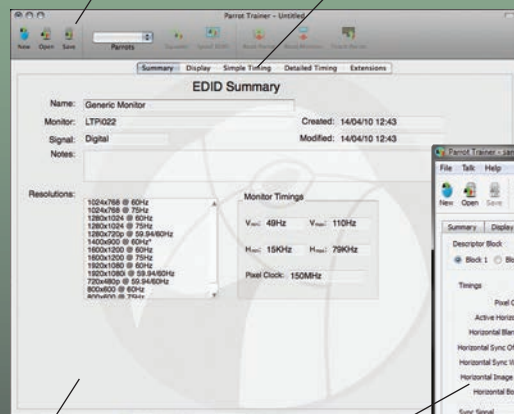
El Emulador EDID de



- Nuevo accesorio exclusivo para video profesional. Permite administración de EDID configurable por el usuario.
- Incluye software de capacitador para Mac o Windows. Permite un control preciso y/o análisis de configuraciones EDID a través de USB.
- Incluye una biblioteca EDID estándar o el usuario puede capturar, editar o crear sus propios Perfiles de EDID partiendo de cero.
- Los perfiles pueden guardarse permanentemente como archivos de computadora que pueden ser copiados, enviados por correo electrónico, archivados, etc.
- Las bibliotecas pueden importarse y exportarse para compartir y administrar la configuración EDID.
- Soporta Parrots múltiples para dispositivos con salidas múltiples.
- Incluye API para una fácil integración con software de terceros.
- El botón de Modo Accesible y el LED de Status RGB proporcionan control de hardware básico.
- Compatible con DVI-I de doble enlace para permitir funcionalidad digital y análoga de gran ancho de banda.
- Alimentación DVI para spoofing y captura. Alimentación USB para capacitación. No requiere PSU adicional.
- Compatible con VESA EDID 1.3 y Extensiones EDID EIA/CEA-861 (compatible con HDTV etc.).
- Dispositivo resistente y compacto. Sólo 1.1 pulgada de profundidad de panel e inserción de cable.
- Solución elegante y rentable para un problema importante.

BARRAS DE HERRAMIENTAS

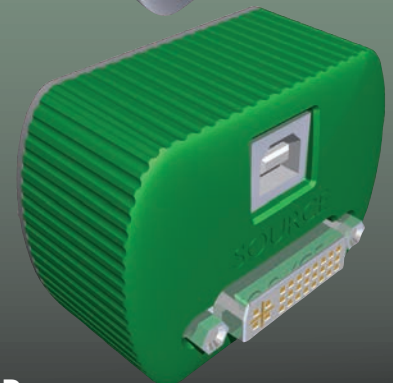
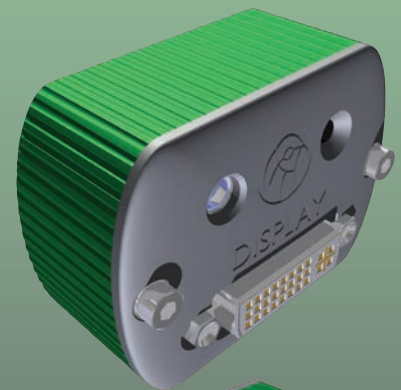
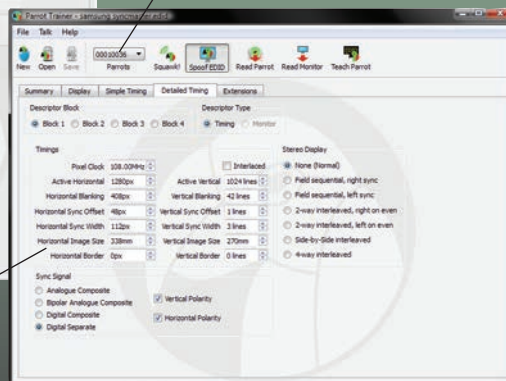
INTERFAZ CON PESTAÑAS



VISTA DE RESUMEN BÁSICO

VISTA DE SINCRONIZACIÓN DETALLADA

SELECCIONAR PARROTS CONECTADOS



Distribuido de forma exclusiva por TMB

Innovative, Performance-Driven Show Technology Since 1983

tmb.com

Los Angeles

London

New York

Beijing

Toronto

+1 818-899-8818

+44 (0)20-8574-9700

+1 201-896-8600

+86 10-8492-1587

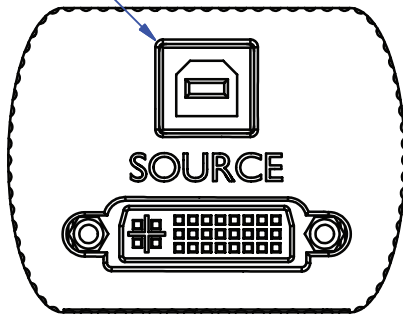
+1 519-538-0888



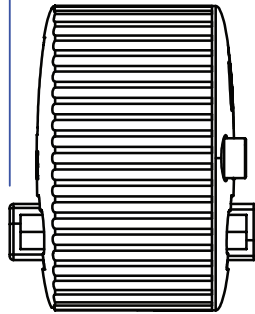
DVI Parrot

Dimensiones
Pulgadas [mm]

Configuración USB



1.342 [34.1]

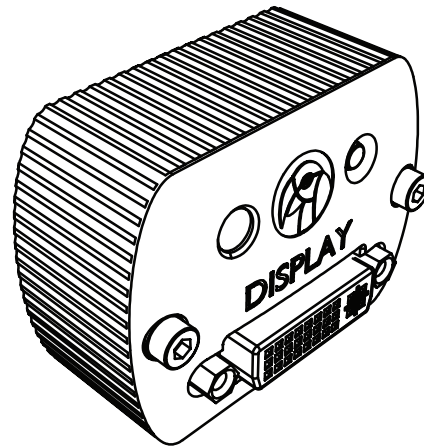
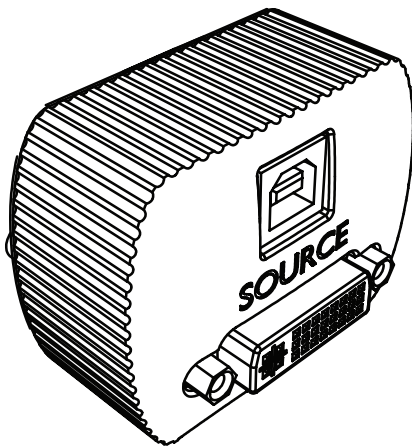
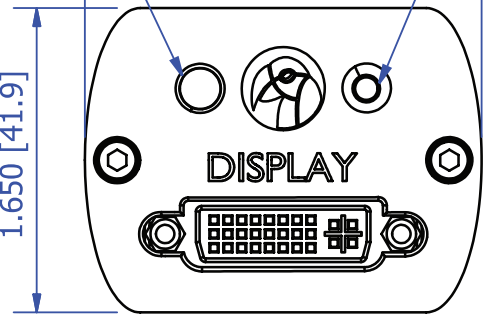


Indicador LED del estado de RGB

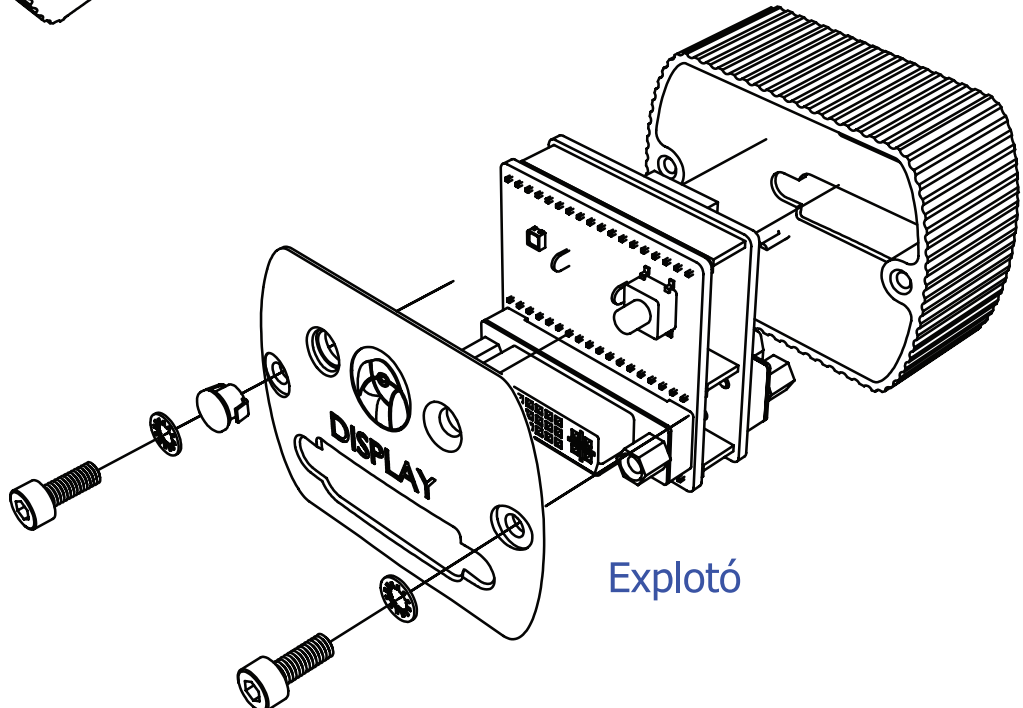
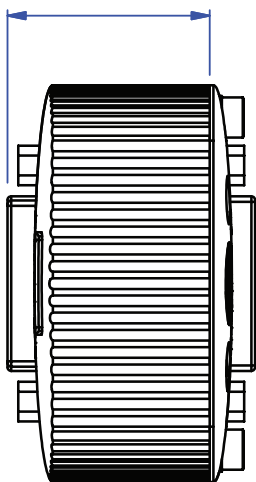
Cambio de modo

2.150 [54.6]

1.650 [41.9]



1.096 [27.8]
Inserción de cable /
Profundidad del panel



Explotó